



Thermia Atec – bäst i test!



Energimyndighetens test av luft/vattenvärmepumpar 2011 visar
– Thermia Atec ger den största årliga besparingen.

Sammanfattning av testresultatet

- Thermia Atec har den högsta årsverkningsgraden av alla värmepumpar i testet. Det innebär att den har lägst energikostnad och därmed ger störst besparing.
- Testet visar att Thermia Atec är mycket tystgående – ljudeffektnivån är endast 61 dB(A).
- Thermia Atec uppvisar även toppresultat i testets mätning av varmvattenkomfort:
 - Hög temperatur i varmvattentanken
 - Stor mängd 40-gradigt varmvatten
 - Låga energiförluster
- Thermia Atec är en av testets få modeller med inbyggd kylfunktion. Testresultatet visar att Atec levererar topprestanda även när det gäller kyla.

Om testet

Energimyndigheten har under 2011 testat 9 luft/vattenvärmepumpar av olika fabrikat. Här är en presentation av testresultatet.

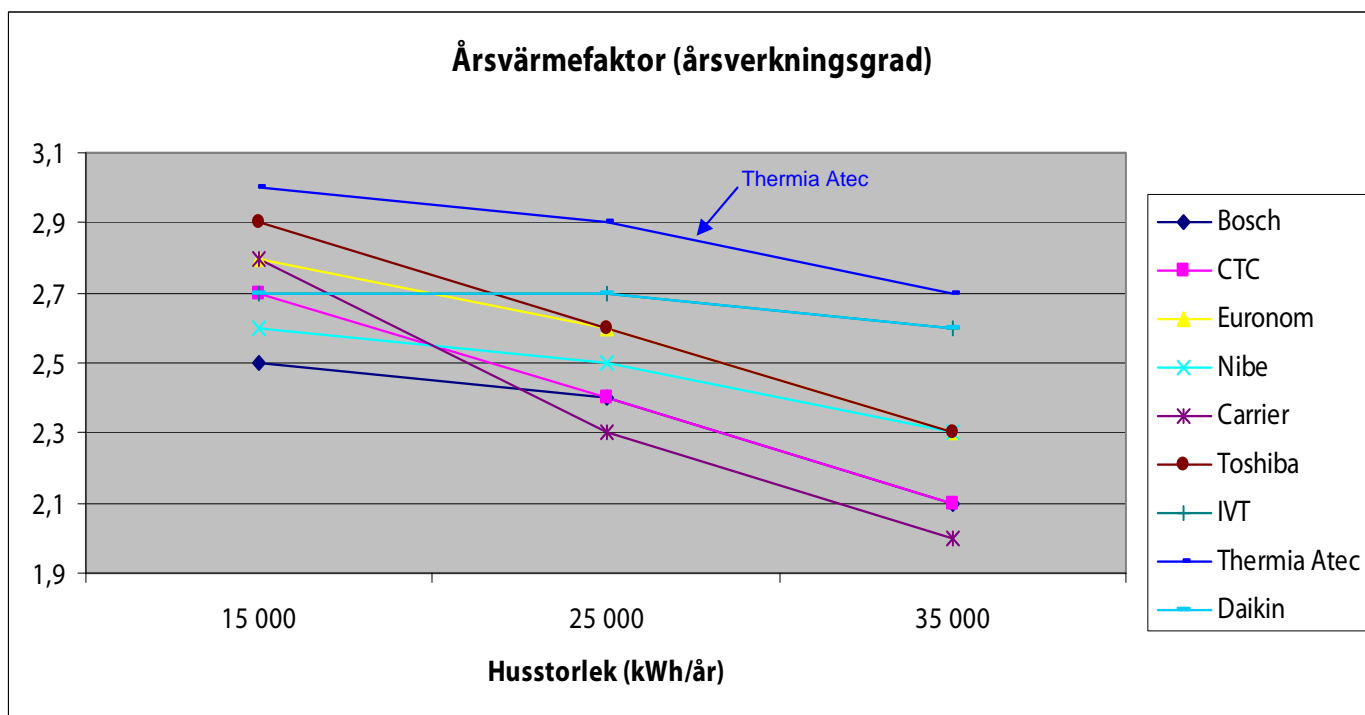
De tester som Energimyndigheten har utfört före 2011 har medvetet utelämnats, eftersom den snabba utvecklingen inom området gör att dessa resultat inte längre är aktuella.

Alla tester har utförts av ett opartiskt testlaboratorium (SP – Sveriges Tekniska forskningsinstitut) enligt standardiserade analysmetoder.

Thermia Atec har testets högsta årsvärmefaktor

Årsvärmefaktorn (årsverkningsgraden) är det bästa måttet på hur effektiv en värmepump är i verklig drift. Det visar hur effektivt värmepumpen arbetar över ett helt år, där både varma och kalla perioder vägs in samt produktion av varmvatten.

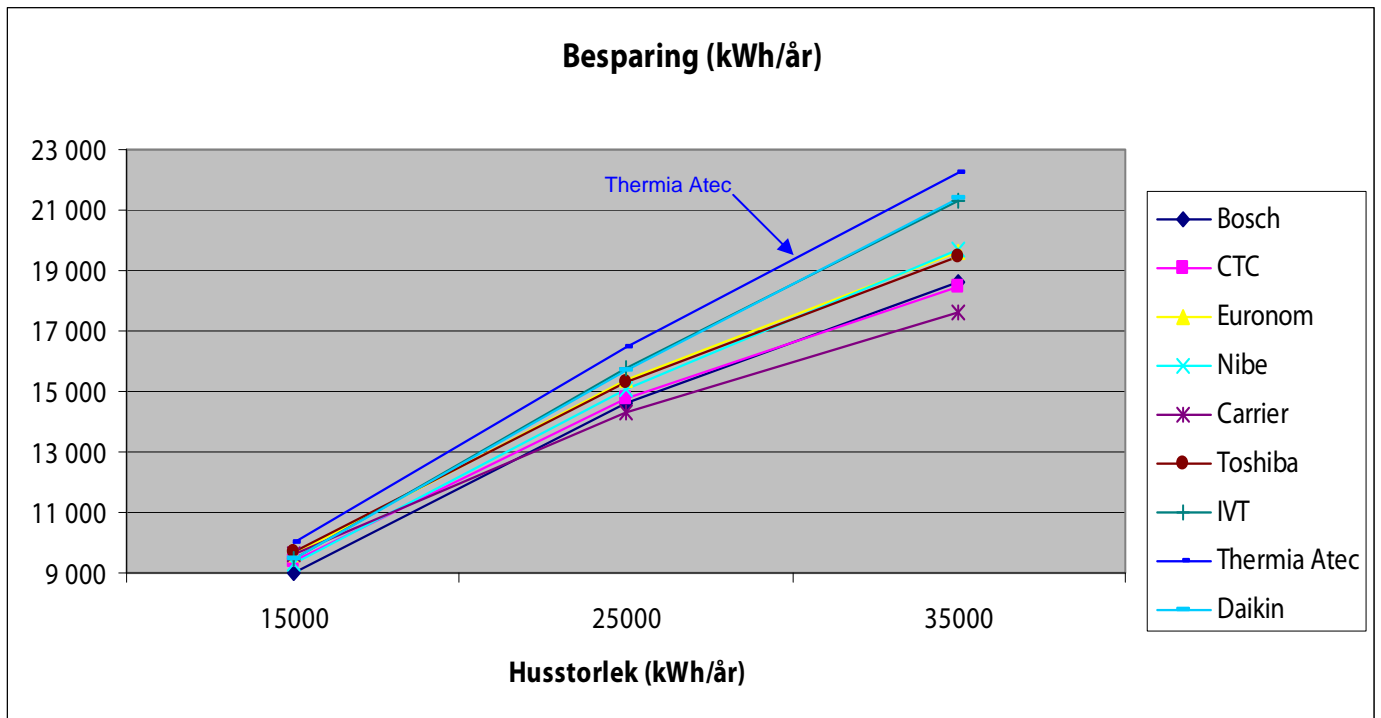
I testet har årsvärmefaktorn uppmätts för tre olika husstorlekar – Thermia Atec har bäst resultat i samtliga fall.



Husstorlek	Bosch EHP 8 AW	CTC Eco Air 107	Euronom Exo Air	Nibe F-2025	Carrier Aqua Snap Plus	Toshiba Estia HWS- 802H-E	IVT Prem.Line A Plus	Thermia Atec	Daikin Althermia
15 000 kWh/år	2,5	2,7	2,8	2,6	2,8	2,9	2,7	3,0	2,7
25 000 kWh/år	2,4	2,4	2,6	2,5	2,3	2,6	2,7	2,9	2,7
35 000 kWh/år	2,1	2,1	2,3	2,3	2,0	2,3	2,6	2,7	2,6

Thermia Atec ger störst besparing

Thermia Atec ger den högsta besparingen för testets samtliga husstorlekar. Den årliga besparingen är mellan 300 och 5100 kWh större än med övriga modeller.

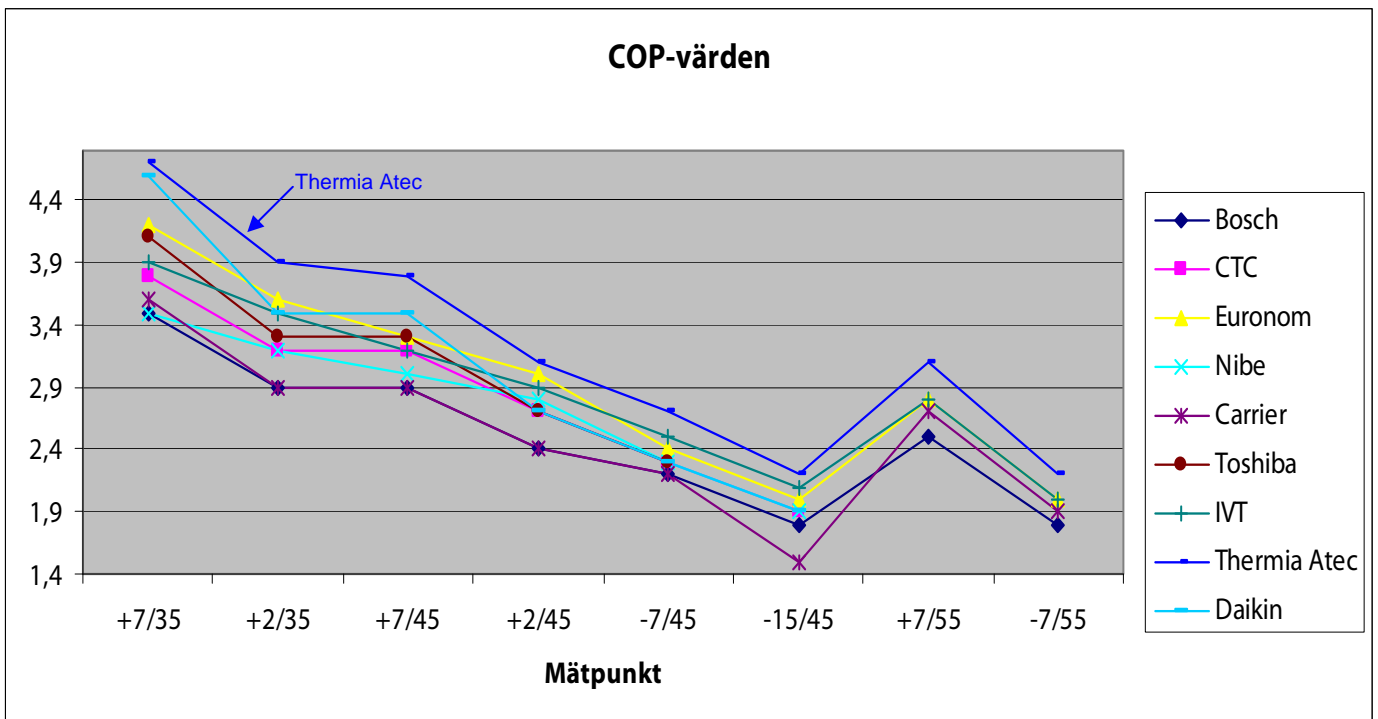


Husstorlek	Bosch EHP 8 AW	CTC Eco Air 107	Euronom Exo Air	Nibe F-2025	Carrier Aqua Snap Plus	Toshiba Estia HWS- 802H-E	IVT Prem.Line A Plus	Thermia Atec	Daikin Althermia
15 000 kWh/år	9 000	9 400	9 600	9 300	9 600	9 700	9 500	10 000	9 500
25 000 kWh/år	14 600	14 800	15 400	15 100	14 300	15 300	15 800	16 500	15 700
35 000 kWh/år	18 600	18 500	19 600	19 700	17 600	19 500	21 300	22 200	21 400

Thermia Atec har högst COP i testets samtliga mätpunkter

Ett enstaka högt COP-värde är ingen garanti för stor besparingspotential i verklig drift. Det viktigaste är att vara effektiv i hela arbetsområdet, alltså vid alla tänkbara temperaturer.

Dock kan en serie COP-värden, utspridda över hela arbetsområdet, ge en indikation om värmepumpens totala effektivitet. Thermia Atec har högst COP i testets samtliga mätpunkter.



Mät punkt	Bosch EHP 8 AW	CTC Eco Air 107	Euronom Exo Air	Nibe F-2025	Carrier Aqua Snap Plus	Toshiba Estia HWS- 802H-E	IVT Prem.Line A Plus	Thermia Atec	Daikin Althermia
+7/35	3,5	3,8	4,2	3,5	3,6	4,1	3,9	4,7	4,6
+2/35	2,9	3,2	3,6	3,2	2,9	3,3	3,5	3,9	3,5
+7/45	2,9	3,2	3,3	3,0	2,9	3,3	3,2	3,8	3,5
+2/45	2,4	2,7	3,0	2,8	2,4	2,7	2,9	3,1	2,7
-7/45	2,2	2,3	2,4	2,3	2,2	2,3	2,5	2,7	2,3
-15/45	1,8	1,9	2,0	1,9	1,5	-	2,1	2,2	1,9
+7/55	2,5	-	2,8	-	2,7	-	2,8	3,1	-
-7/55	1,8	-	2,0	-	1,9	-	2,0	2,2	-

Thermia Atec har extremt låg ljudnivå

Thermia Atec har mycket låg ljudnivå, den näst lägsta i testet. Ljudeffektnivå = 61 dB(A).

Utöver detta finns möjligheten att köra Thermia Atec i "Silent mode", vilket sänker ljudnivån ytterligare.

	Bosch EHP 8 AW	CTC Eco Air 107	Euronom Exo Air	Nibe F-2025	Carrier Aqua Snap Plus	Toshiba Estia HWS- 802H-E	IVT Prem.Line A Plus	Thermia Atec	Daikin Althermia
Ljudeffektnivå dB(A)	64	69	69	65	67	65	56	61	63

Thermia Atec uppvisar toppresultat när det gäller varmvattenkomfort

Låga energiförluster

Tack vare Thermia Atecs mycket låga energiförluster från varmvattentanken (effektiv isolering) kan kostnaden för vattenuppvärmning minimeras.

Hög temperatur på varmvattnet

Thermia Atec har testets näst högsta varmvattentemperatur. Fördelen med detta är att man får ut mer 40-gradigt varmvatten ur tanken. Nackdelen är att man får en något lägre verkningsgrad för varmvattenproduktionen (COP för uppvärmning av varmvatten).

Ger stor mängd varmvatten

Thermia Atec är den modell i testet som ger störst mängd 40°C varmvatten i förhållande till beredarvolym. Det innebär att man kan erhålla en god varmvattenkomfort utan att det krävs stort utrymme för beredaren

	Bosch EHP 8 AW	CTC Eco Air 107	Euronom Exo Air	Nibe F-2025	Carrier Aqua Snap Plus	Toshiba Estia HWS- 802H-E	IVT Prem.Line A Plus	Thermia Atec	Daikin Althermia
Volymförhållande =mängd 40°C vatten /beredarvolym	1,4	0,4	1,1	1,3	1,3	1,2	1,2	1,7	0,6
Energiförluster (kWh/år)	1 900	1 300	1 200	1 000	1 400	760	900	600	650
Temp. i tanken (°C)	53°C	49°C	53°C	47°C	56°C	46°C	50°C	61°C	47°C

Thermia Atec har många andra viktiga fördelar som visas i testet

Effektiv ända ner till -20°C

Flera av tillverkarna skryter om hur låga utomhustemperaturer de klarar; ända ner till -20°C. I testet kan man dock se att flera av dem inte lever upp till dessa värden. När det gäller Thermia Atec så visar testet en bra besparing ända ner till -20°C.

Inbyggd kylfunktion

Thermia Atec är en av två värmepumpar i testet som har inbyggd kylfunktion. Testresultatet för Atec visar på toppresultat även när det gäller kyleffekt (EER).

Lättbegriplig bruksanvisning

Endast fem av de testade modellerna fick godkänt när det gällde bruksanvisningen. Thermia Atec var en av dessa som fick betyget "bra".